

Муниципальное автономное общеобразовательное учреждение
муниципального образования города Нягани
«Общеобразовательная средняя школа №3»

**ПАСПОРТ ДОСТУПНОСТИ
объекта социальной инфраструктуры**

г. Нягань, 2022

УТВЕРЖДАЮ
Директор МАОУ г. Нягани «ОСШ №3»

« 19 » декабря 2022 г.



ПАСПОРТ ДОСТУПНОСТИ объекта социальной инфраструктуры (ОСИ)

1. Общие сведения об объекте

- 1.1. Наименование (вид) объекта: Муниципальное автономное общеобразовательное учреждение города Нягани «Общеобразовательная средняя школа №3»
Адрес объекта Российская Федерация, 628181, Ханты-Мансийский автономный округ - Югра, город Нягань, 1 микрорайон, дом 25
- 1.2. Сведения о размещении объекта
 - отдельно стоящее здание из 3-х этажей, 6794,3 кв. м
 - наличие прилегающего земельного участка: ДА, 12695 кв. м.
- 1.3. Год постройки здания 1984, последнего капитального ремонта не проводился
- 1.4. Дата предстоящих плановых ремонтных работ: текущего 2023 год
- 1.5. Название организации учреждения: Муниципальное автономное общеобразовательное учреждение города Нягани «Общеобразовательная средняя школа №3»
- 1.6. Юридический адрес учреждения: Российская Федерация, 628181, Ханты-Мансийский автономный округ-Югра, город Нягань, 1 микрорайон, дом 25
- 1.7. Основание для пользования объектом оперативное управление
- 1.8. Форма собственности государственная
- 1.9. Территориальная принадлежность муниципальная
- 1.10. Вышестоящая организация: Комитет образования и науки Администрации города Нягани
- 1.11. Адрес вышестоящей организации, другие координаты: Российская Федерация, 628181, Ханты-Мансийский автономный округ - Югра, город Нягань, улица Загородных, дом 7А

2. Характеристика деятельности организации на объекте (по обслуживанию населения)

- 2.1 Сфера деятельности: образование
- 2.2 Виды оказываемых услуг: организация предоставления общедоступного бесплатного, начального общего, основного общего и среднего общего образования
- 2.3 Форма оказания услуг: на объекте
- 2.4 Категории обслуживаемого населения по возрасту: дети в возрасте от 6 лет 6 месяцев, проживающие на данной территории
- 2.5 Категории обслуживаемых инвалидов: К, О, С, Г, У
- 2.6 Плановая мощность: посещаемость (количество обслуживаемых в день), вместимость, пропускная способность 1095 человек.
- 2.7 Участие в исполнении ИПР инвалида, ребенка-инвалида: РІЕТ.

3. Состояние доступности объекта

- 3.1 Путь следования к объекту пассажирским транспортом
Городской маршрут № 1, 4, 5, 7, 8, остановка «Торговый дом», «Мед. Городок», наличие адаптированного пассажирского транспорта к объекту НЕТ
- 3.2 Путь к объекту от ближайшей остановки пассажирского транспорта:
- 3.2.1 расстояние до объекта от остановки транспорта 350 м
- 3.2.2 время движения (пешком) 3 мин
- 3.2.3 наличие выделенного от проезжей части пешеходного пути: ДА
- 3.2.4 Перекрестки: нерегулируемые; регулируемые, со звуковой сигнализацией, таймером: НЕТ
- 3.2.5 Информация на пути следования к объекту: акустическая, тактильная, визуальная: НЕТ
- 3.2.6 Перепады высоты на пути: ЕСТЬ
Их обустройство для инвалидов на коляске: НЕТ.
- 3.3 Организация доступности объекта для инвалидов - форма обслуживания*

№ п/п	Категория инвалидов (вид нарушения)	Вариант организации доступности объекта (формы обслуживания)*
1.	Все категории инвалидов и МГН	ДУ
	<i>в том числе инвалиды:</i>	
2.	передвигающиеся на креслах-колясках	ДУ
3.	с нарушениями опорно-двигательного аппарата	ДУ
4.	с нарушениями зрения	ДУ
5.	с нарушениями слуха	А
6.	с нарушениями умственного развития	А

* - указывается один из вариантов: «А», «Б», «ДУ», «ВНД»

3.4 Состояние доступности основных структурно-функциональных зон

№ п/п	Основные структурно-функциональные зоны	Состояние доступности, в том числе для основных категорий инвалидов**
1.	Территория, прилегающая к зданию (участок)	ДЧ-И (К,О,С,Г,У)
2.	Вход (входы) в здание	ДЧ-И(К,О,Г) ДУ(С,У)
3.	Путь (пути) движения внутри здания (в т.ч. пути эвакуации)	ДЧ-И(К,С,Г,У,О)
4.	Зона целевого назначения здания (целевого посещения объекта)	ДЧ-И(К,О,Г,У) ДУ(С)
5.	Санитарно-гигиенические помещения	ДУ(К,О,С,Г,У)
6.	Система информации и связи (на всех зонах)	ВНД
7.	Пути движения к объекту (от остановки транспорта)	ДЧ-И (К, О, С, Г, У)

** Указывается: ДП-В - доступно полностью всем; ДП-И (К, О, С, Г, У) - доступно полностью избирательно (указать категории инвалидов); ДЧ-В - доступно частично всем;

ДЧ-И (К, О, С, Г, У) - доступно частично избирательно (указать категории инвалидов); ДУ - доступно условно, ВНД - временно недоступно

3.5. Итоговое заключение о состоянии доступности ОСИ. в настоящее время объект частично доступен

4. Управленческое решение

4.1. Рекомендации по адаптации основных структурных элементов объекта

№ п/п	Основные структурно-функциональные зоны объекта	Рекомендации по адаптации объекта (вид работы)*
1.	Территория, прилегающая к зданию (участок)	Текущий ремонт
2.	Вход (входы) в здание	Текущий ремонт
3.	Путь (пути) движения внутри здания (в т.ч. пути эвакуации)	Текущий ремонт
4.	Зона целевого назначения здания (целевого посещения объекта)	Текущий ремонт
5.	Санитарно-гигиенические помещения	Капитальный ремонт
6.	Система информации на объекте (на всех зонах)	Текущий ремонт
7.	Пути движения к объекту (от остановки транспорта)	Капитальный ремонт
8.	Все зоны и участки	Капитальный ремонт, текущий ремонт

*- указывается один из вариантов (видов работ): не нуждается; ремонт (текущий, капитальный); индивидуальное решение с ТСП; технические решения невозможны - организация альтернативной формы обслуживания

4.2. Период проведения работ 2023-2025 годы в рамках исполнения государственной программы Ханты-Мансийского автономного округа - Югры «Доступная среда» на 2019-2025 годы».

4.3 Ожидаемый результат после выполнения работ по адаптации: ДЧ-В - объект доступен частично всем.

Оценка результата исполнения программы, плана (по состоянию доступности)

4.4. Для принятия решения требуется, не требуется (*нужное подчеркнуть*): требуется

Согласование: с Администрацией МО города Нягани

Имеется заключение уполномоченной организации о состоянии доступности объекта
(наименование документа и выдавшей его организации, дата), прилагается - нет

4.5. Информация размещена (обновлена) на Карте доступности субъекта Российской Федерации дата _____

(наименование сайта, портала)

5. Особые отметки

Паспорт сформирован на основании:

1. Анкеты (информации об объекте) от 19.12.2022 года
2. Акта обследования объекта: № акта 1 от 19.12.2022 года

УТВЕРЖДАЮ
Директор МАОУ г. Нягани «ОСШ №3»


«19»  2022 г.



АНКЕТА (информация об объекте социальной инфраструктуры) К ПАСПОРТУ ДОСТУПНОСТИ ОСИ

1. Общие сведения об объекте

- 1.1. Наименование (вид) объекта: Муниципальное автономное общеобразовательное учреждение города Нягани «Общеобразовательная средняя школа №3»
- 1.2. Адрес объекта Российская Федерация, 628181, Ханты-Мансийский автономный округ - Югра, город Нягань, 1 микрорайон, дом 25
- 1.3. Сведения о размещении объекта
 - отдельно стоящее здание из 3-х этажей, 6794,3 кв. м
 - наличие прилегающего земельного участка: ДА, 12695 кв. м.
- 1.4. Год постройки здания 1984, последнего капитального ремонта не проводился
- 1.5. Дата предстоящих плановых ремонтных работ: текущего 2023 год
- 1.6. Название организации учреждения: Муниципальное автономное общеобразовательное учреждение города Нягани «Общеобразовательная средняя школа №3»
- 1.7. Юридический адрес учреждения: Российская Федерация, 628181, Ханты-Мансийский автономный округ-Югра, город Нягань, 1 микрорайон, дом 25
- 1.8. Основание для пользования объектом оперативное управление
- 1.9. Форма собственности государственная
- 1.10. Территориальная принадлежность муниципальная
- 1.11. Вышестоящая организация: Комитет образования и науки Администрации города Нягани
- 1.12. Адрес вышестоящей организации, другие координаты: Российская Федерация, 628181, Ханты-Мансийский автономный округ - Югра, город Нягань, улица Загородных, дом 7А

2. Характеристика деятельности организации на объекте

- 2.1 Сфера деятельности: образование
- 2.2 Виды оказываемых услуг; организация предоставления общедоступного бесплатного, начального общего, основного общего и среднего общего образования
- 2.3 Форма оказания услуг: на объекте
- 2.4 Категории обслуживаемого населения по возрасту: дети в возрасте от 6 лет 6

месяцев, проживающие на данной территории

2.5 Категории обслуживаемых инвалидов: К, О, С, Г, У

2.6 Плановая мощность: посещаемость (количество обслуживаемых в день), вместимость, пропускная способность 1095 человек.

2.7 Участие в исполнении ИПР инвалида, ребенка-инвалида: НЕТ.

3. Состояние доступности объекта для инвалидов и других маломобильных групп населения (МГН)

3.1 Путь следования к объекту пассажирским транспортом

Городской маршрут № 1, 4, 5, 7, 8, остановка «Торговый дом», «Мед. Городок», наличие адаптированного пассажирского транспорта к объекту НЕТ

3.2 Путь к объекту от ближайшей остановки пассажирского транспорта:

3.2.1 расстояние до объекта от остановки транспорта 350 м

3.2.2 время движения (пешком) 3 мин

3.2.3 наличие выделенного от проезжей части пешеходного пути: ДА

3.2.4 Перекрестки: нерегулируемые; регулируемые, со звуковой сигнализацией, таймером: НЕТ

3.2.5 Информация на пути следования к объекту: акустическая, тактильная, визуальная: НЕТ

3.2.6 Перепады высоты на пути: ЕСТЬ

Их обустройство для инвалидов на коляске: НЕТ.

3.3 Вариант организации доступности ОСИ (формы обслуживания) * с учетом СП 35-101-2001

№ п/п	Категория инвалидов (вид нарушения)	Вариант организации доступности объекта
1.	Все категории инвалидов и МГН	ДУ
	<i>в том числе инвалиды:</i>	
2.	передвигающиеся на креслах-колясках	ДУ
3.	с нарушениями опорно-двигательного аппарата	ДУ
4.	с нарушениями зрения	ДУ
5.	с нарушениями слуха	А
6.	с нарушениями умственного развития	А

* - указывается один из вариантов: «А», «Б», «ДУ», «ВИД»

4. Управленческое решение (предложения по адаптации основных структурных элементов объекта)

№ п \п	Основные структурно-функциональные зоны объекта	Рекомендации по адаптации объекта (вид работы)*
1.	Территория, прилегающая к зданию (участок)	Текущий ремонт
2.	Вход (входы) в здание	Текущий ремонт

3.	Путь (пути) движения внутри здания (в т.н. пути эвакуации)	Текущий ремонт
4.	Зона целевого назначения (целевого посещения объекта)	Текущий ремонт
5.	Санитарно-гигиенические помещения	Капитальный ремонт
6.	Система информации на объекте (на всех зонах)	Текущий ремонт
7.	Пути движения к объекту (от остановки транспорта)	Капитальный ремонт
8.	Все зоны и участки	Капитальный ремонт, текущий ремонт

*- указывается один из вариантов (видов работ): не нуждается; ремонт (текущий, капитальный); индивидуальное решение с ТСР; технические решения невозможны - организация альтернативной формы обслуживания

Размещение информации на Карте доступности субъекта Российской Федерации согласовано _____

(подпись, Ф.И.О., должность; координаты для связи уполномоченного представителя объекта)

Директор МАОУ г. Нягани «ОСШ №3»

«19» декабря 2022 г.



АКТ ОБСЛЕДОВАНИЯ объекта социальной инфраструктуры К ПАСПОРТУ ДОСТУПНОСТИ ОСИ

Муниципальное образование г. Нягань Наименование территориального образования субъекта Российской Федерации «19» декабря 2022 г.

1. Общие сведения об объекте

- 1.1. Наименование (вид) объекта: Муниципальное автономное общеобразовательное учреждение города Нягани «Общеобразовательная средняя школа №3»
- 1.2. Адрес объекта Российская Федерация, 628181, Ханты-Мансийский автономный округ - Югра, город Нягань, 1 микрорайон, дом 25
- 1.3. Сведения о размещении объекта
 - отдельно стоящее здание из 3-х этажей, 6794,3 кв. м
 - наличие прилегающего земельного участка: ДА, 12695 кв. м.
- 1.4. Год постройки здания 1984, последнего капитального ремонта не проводился
- 1.5. Дата предстоящих плановых ремонтных работ: текущего 2023 год
- 1.6. Название организации учреждения: Муниципальное автономное общеобразовательное учреждение города Нягани «Общеобразовательная средняя школа №3»
- 1.7. Юридический адрес учреждения: Российская Федерация, 628181, Ханты-Мансийский автономный округ-Югра, город Нягань, 1 микрорайон, дом 25
- 1.8. Основание для пользования объектом оперативное управление
- 1.9. Форма собственности государственная
- 1.10. Территориальная принадлежность муниципальная
- 1.11. Вышестоящая организация: Комитет образования и науки Администрации города Нягани
- 1.12. Адрес вышестоящей организации, другие координаты: Российская Федерация, 628181, Ханты-Мансийский автономный округ - Югра, город Нягань, улица Загородных, дом 7А

2. Характеристика деятельности организации на объекте

- 2.1 Сфера деятельности: образование
- 2.2 Виды оказываемых услуг: организация предоставления общедоступного бесплатного, начального общего, основного общего и среднего общего образования

2.3 Форма оказания услуг: на объекте

2.4 Категории обслуживаемого населения по возрасту: дети в возрасте от 6 лет 6 месяцев, проживающие на данной территории

2.5 Категории обслуживаемых инвалидов: К, О, С, Г, У

2.6 Плановая мощность: посещаемость (количество обслуживаемых в день), вместимость, пропускная способность 1095 человек.

2.7 Участие в исполнении ИПР инвалида, ребенка-инвалида: НЕТ.

3. Состояние доступности объекта для инвалидов и других маломобильных групп населения (МГН)

3.1 Путь следования к объекту пассажирским транспортом
Городской маршрут № 1, 4, 5, 7, 8, остановка «Торговый дом», «Мед. Городок», наличие адаптированного пассажирского транспорта к объекту НЕТ

3.2 Путь к объекту от ближайшей остановки пассажирского транспорта:

3.2.1 расстояние до объекта от остановки транспорта 350 м

3.2.2 время движения (пешком) 3 мин

3.2.3 наличие выделенного от проезжей части пешеходного пути: ДА

3.2.4 Перекрестки: нерегулируемые; регулируемые, со звуковой сигнализацией, таймером: НЕТ

3.2.5 Информация на пути следования к объекту: акустическая, тактильная, визуальная: НЕТ

3.2.6 Перепады высоты на пути: ЕСТЬ

Их обустройство для инвалидов на коляске: НЕТ.

3.3 Вариант организации доступности ОСИ (формы обслуживания) * с учетом СП 35-101-2001

№ п/п	Категория инвалидов (вид нарушения)	Вариант организации доступности объекта
1.	Все категории инвалидов и МГН	ДУ
	<i>в том числе инвалиды:</i>	
2.	передвигающиеся на креслах-колясках	ДУ
3.	с нарушениями опорно-двигательного аппарата	ДУ
4.	с нарушениями зрения	ДУ
5.	с нарушениями слуха	А
6.	с нарушениями умственного развития	А

* - указывается один из вариантов: «А», «Б», «ДУ»,

3.4. Состояние доступности основных структурно-функциональных зон

№ п/п	Основные структурно-функциональные зоны	Состояние доступности, в том числе для основных категорий инвалидов**	Приложение	
			№ на плане	№ фото
1.	Территория, прилегающая к зданию (участок)	ДЧ-И (К,О,С,Г,У)		2,3,4,5,12,13,18,19
2.	Вход (входы) в здание	ДЧ-И(К,О,Г) ДУ(С,У)		9,10,15,20
3.	Путь (пути) движения внутри здания (в т.п. пути эвакуации)	ДЧ-И(К,С,Г,У,О)	-	21,22,23,24,27,32,38,39,40
4.	Зона целевого назначения здания (целевого посещения объекта)	ДЧ-И(К,О,Г,У) ДУ(С)		22,23
5.	Санитарно-гигиенические помещения	ДУ(К,О,С,Г,У)	-	28,29,30,31,41,42,43
6.	Система информации и связи (на всех зонах)	ВНД	-	-
7.	Пути движения к объекту (от остановки транспорта)	ДЧ-И (К, О, С, Г, У)	-	1,2,3,4,5

** Указывается: ДП-В - доступно полностью всем; ДП-И (К, О, С, ", У) - доступно полностью избирательно (указать категории инвалидов); ДЧ-В - доступно частично всем; ДЧ-И (К, О, С, Г, У) - доступно частично избирательно (указать категории инвалидов); ДУ - доступно условно, ВИД - недоступно

3.5. ИТОГОВОЕ ЗАКЛЮЧЕНИЕ о состоянии доступности ОСИ: в настоящее время объект условно доступен

4. Управленческое решение (проект) произвести капитальный ремонт здания и прилегающей территории для обеспечения беспрепятственного доступа в школу инвалидов и других маломобильных групп населения.

4.1. Рекомендации по адаптации основных структурных элементов объекта:

№ п \п	Основные структурно-функциональные зоны объекта	Рекомендации по адаптации объекта (вид работы)*
1.	Территория, прилегающая к зданию (участок)	Текущий ремонт
2.	Вход (входы) в здание	Текущий ремонт
3.	Путь (пути) движения внутри здания (в т.ч. пути эвакуации)	Текущий ремонт

4.	Зона целевого назначения здания (целевого посещения объекта)	Текущий ремонт
5.	Санитарно-гигиенические помещения	Капитальный ремонт
6.	Система информации на объекте (на всех зонах)	Текущий ремонт
7.	Пути движения к объекту (от остановки транспорта)	Капитальный ремонт
8.	Все зоны и участки	Капитальный ремонт, текущий ремонт

*- указывается один из вариантов (видов работ): не нуждается; ремонт (текущий, капитальный); индивидуальное решение с ТСР; технические решения невозможны - организация альтернативной формы обслуживания

4.2. Период проведения работ 2023-2025 годы

в рамках исполнения государственной программы ХМАО-Югры «Доступная среда» на 2019-2025 годы

4.3 Ожидаемый результат (по состоянию доступности) после выполнения работ по адаптации: Объект доступен частично всем -ДЧ-В.

Оценка результата исполнения программы, плана (по состоянию доступности)

4.4. Для принятия решения требуется, не требуется (*нужное подчеркнуть*):

4.4.1. согласование на Комиссии по координации деятельности в сфере обеспечения доступной среды жизнедеятельности для инвалидов и других МГН

4.4.2. согласование работ с надзорными органами (в сфере проектирования и строительства, архитектуры, охраны памятников, другое - указать)

4.4.3. техническая экспертиза; разработка проектно-сметной документации; требуется

4.4.4. согласование с вышестоящей организацией (собственником объекта); требуется

4.4.5. согласование с общественными организациями инвалидов; требуется

4.4.6. другое.

Имеется заключение уполномоченной организации о состоянии доступности объекта (*наименование документа и выдавшей его организации, дата*), отсутствует

4.1. Информация может быть размещена (обновлена) на Карте доступности субъекта Российской Федерации _____

(*наименование сайта, портала*)

5. Особые отметки


ПРИЛОЖЕНИЯ:

Результаты обследования:


- | | |
|--|-----------------|
| 1. Территории, прилегающей к объекту | на 2 л. |
| 2. Входа (входов) в здание | на 2 л. |
| 3. Путей движения в здании | на 2 л. |
| 4. Зоны целевого назначения объекта | на 2 л. |
| 5. Санитарно-гигиенических помещений | на 2 л. |
| 6. Системы информации (и связи) на объекте | на 2 л. |
| Результаты фотофиксации на объекте | на <u>22</u> л. |

Другое (в том числе дополнительная информация о путях движения к объекту) _____

Заместитель директора по
административно-хозяйственной работе
МАОУ г. Нягани «ОСШ №3»,
Председатель комиссии


_____ Н.В. Дмитриева

Специалист по охране труда
МАОУ г. Нягани «ОСШ №3»,
Член комиссии


_____ Н.Ф. Седакова

Председатель Няганской городской
организации Общероссийская
общественная организация
«Всероссийское общество инвалидов»,
член комиссии (по согласованию)


_____ Л. М. Зыскина

Управленческое решение согласовано «____» _____ 20__ г.
(протокол №_____)

Комиссией (название) по обследованию объекта социальной инфраструктуры к паспорту
доступности ОСИ

I. Результаты обследования:
1. Территория, прилегающая к зданию (участку)

Муниципальное автономное общеобразовательное учреждение города Нягани
«Общеобразовательная средняя школа №3», Российская
Федерация, 628181, Ханты-Мансийский автономный округ - Югра, город Нягань, 1
микрорайон, дом 25

№ п/п	Наименование функционально-планировочного элемента	Наличие элемента			Выявленные нарушения и замечания		Работы по адаптации объектов	
		есть/нет	№ на плане	№ фото	Содержание	Значи МО для инвал ида (категория)	Содержание	Виды работ
1.1	Вход (входы) на территорию	<u>есть</u>	-	2, 3, 7, И	Отсутствует наличие информации об объекте	К, О, С	Обозначить вход указателями и тактильной информацией, акустической информацией	Текущий ремонт
1.2	Путь (пути) движения на территории	<u>есть</u>	-	2, 3, 7, 16	Территория покрыта асфальтовым покрытием.	К, О, С		
1.3	Лестница (наружная)	<u>нет</u>	-	-	-	-	-	-
1.4	Пандус (наружный)	<u>есть</u>	-	6,8	Нет противосколь зящего покрытия	К,О	Установить противосколь зящее покрытие	Капиталь ный ремонт
1.5	Автостоянка и парковка	<u>есть</u>	-	1	Автостоянка покрыта асфальтовым покрытием.	К, О	обозначить разметкой	Текущий ремонт

	<p align="center">ОБЩИЕ требования к зоне</p>	<p align="center">На входе на территорию комплекса отсутствует система информации для глухих и слепых. Привести территорию в соответствие с требованиями СП 59.13330.2016. Вся территория комплекса должна соответствовать условиям беспрепятственного, безопасного передвижения МГН по участку</p>
--	--	---

II. Заключение по зоне:

Наименование структурно-функциональной зоны	Состояние доступности* (к пункту 3.4 Акта обследования ОСИ)	Приложение		Рекомендации по адаптации (вид работы)** к пункту 4.1 Акта обследования ОСИ
		№ на плане	№ фото	
Путь следования к объекту, территории, прилегающей к зданию	ДЧ-И(К,О,С,Г,У)	-	1,2,3,4,5	Текущий ремонт

* указывается: ДП-В - доступно полностью всем; ДП-И (К, О, С, Г, У) - доступно полностью избирательно (указать категории инвалидов); ДЧ-В - доступно частично всем; ДЧ-И (К, О, С, Г, У) - доступно частично избирательно (указать категории инвалидов); ДУ - доступно условно, ВНД - недоступно

**указывается один из вариантов: не нуждается; ремонт (текущий, капитальный); индивидуальное решение с ТСР; технические решения невозможны - организация альтернативной формы обслуживания

Комментарий к заключению:

I. Результаты обследования:
2. Вход (входы) в здание

*Муниципальное автономное общеобразовательное учреждение города Нягани
«Общеобразовательная средняя школа №3», Российская
Федерация. 62818], Ханты-Мансийский автономный округ - Югра, город Нягань. 1
микрорайон, дом 25*

№ п/п	Наименование функционально планировочного элемента	Наличие элемента			Выявленные нарушения и замечания		Работы по адаптации объектов	
		есть/ нет	№ на плане	№ фото	Содержание	Значимо для инвалида (категория)	Содержание	Виды работ
2.1	Лестница (наружная)	<u>нет</u>	-	-	-	-	-	
2.2	Пандус (наружный)	<u>есть</u>	-	6,8	Нет противоскользящего покрытия	К,О	Установить противоскользящее покрытие	Текущий
2.3	Входная площадка (перед дверью)	<u>есть</u>	-	9	Есть навес	к, С, О, Г, У	Установить противоскользящее покрытие, крайние ступени обозначить контрастным цветом, перед лестницей установить тактильную полосу	Текущий
2.4	Дверь (входная)	<u>есть</u>	-	10	На стене около двери не установлена тактильная табличка с наименованием учреждения. Есть порог	К, О, с	Установить тактильные полосы перед дверью на расстоянии 0,8м от двери, перекатной пандус.	Текущий ремонт

					высотой более 14 мм. Есть перепад высоты более 14 мм		Установить противосколъязящее покрытие.	
2,5	Тамбур	<u>есть</u>	-	20		К, С, Г, О, У		
	ОБЩИЕ требования к зоне	ГОСТ 5.2.14, ГОСТ Р 52875, ГОСТ 51261; Вход в здание привести в соответствие с п.5.1 СП 59. 13330.2016						

II. Заключение по зоне:

Наименование структурно-функциональной зоны	Состояние доступности* (к пункту 3.4 Акта обследования ОСИ)	Приложение		Рекомендации по адаптации (вид работы)** к пункту 4.1 Акта обследования ОСИ
		№ на плане	№ фото	
Вход в здание	ДЧ-И(К,О,Г) ДУ(С,У)		9,10	Текущий ремонт

* указывается: ДП-В - доступно полностью всем: ДП-Л (К, О, С, Г, У) доступно полностью избирательно (указать категории инвалидов); ДЧ-В - доступно частично всем; ДЧ-И (К, О, С, Г, У) - доступно частично избирательно (указать категории инвалидов); ДУ - доступно условно, ВНД - недоступно

**указывается один из вариантов: не нуждается; ремонт (текущий, капитальный); индивидуальное решение с ТСР; технические решения невозможны - организация альтернативной формы обслуживания

Комментарий к заключению: _____

I. Результаты обследования:

3. Путь (пути) движения внутри здания (в т.ч. путей эвакуации)

Муниципальное автономное общеобразовательное учреждение города Нягани «Общеобразовательная средняя школа №3», Российская Федерация, 628181, Ханты-Мансийский автономный округ - Югра, город Нягань, 1 микрорайон, дом 25

№ п/п	Наименование функционально планировочного элемента	Наличие элемента			Выявленные нарушения и замечания		Работы по адаптации объектов	
		есть/нет	№ на	№ фото	Содержание	Значимо для инвалида (категория)	Содержание	Виды работ
3.1	Коридор (вестибюль, зона ожидания)	<u>есть</u>	-	21, 22, 23, 24	На стенах около дверей нет тактильных пиктограмм, нет пристенных поручней. Есть пороги на пути движения выше 14 мм	К, О, С	Установить тактильные таблички, установить пристенные поручни высота установки 0,9 м, Установить перекатные пандусы.	Текущий ремонт
3.2	Лестница (внутри здания)	<u>есть</u>	-	38, 39	Нет тактильных полос перед лестницами.	К, О, с	Установить тактильные полосы перед лестницами на расстоянии 0,8 м шириной 0,3-0,5 м	Текущий ремонт
3.3	Пандус(внутри здания)	<u>нет</u>	-					
3.4	Лифт пассажирский (или подъемник)	<u>нет</u>						

3.5	Пути эвакуации (в т.ч. зоны безопасности)	<u>есть</u>	-	9, 14, 15, 17, 27, 32, 40	Эвакуация осуществляется через пять входов - выходов в здание	К, С, Г, О, У		
	ОБЩИЕ требования к зоне	Передвижения в учреждении на колясках возможны, лишь в пределах 1 этажа.						

Наименование структурно-функциональной зоны	Состояние доступности* (к пункту 3.4 Акта обследования ОСИ)	Приложение		Рекомендации по адаптации (вид работы)** к пункту 4.1 Акта обследования ОСИ
		№ на плане	№ фото	
Пути движения в здании (в т.ч. пути эвакуации)	ДЧ-И(К,С,Г,У,О)	-	21,22,23,24,40	Текущий ремонт

* указывается: ДП-В - доступно полностью всем; ДП-И (К, О, С, Г, У) - доступно полностью избирательно (указать категории инвалидов); ДЧ-В - доступно частично всем; ДЧ-И (К, О, С, Г, У) - доступно частично избирательно (указать категории инвалидов); ДУ - доступно условно, ВНД - недоступно

** указывается один из вариантов: не нуждается; ремонт (текущий, капитальный); индивидуальное решение с ТСР; технические решения невозможны - организация альтернативной формы обслуживания

I. Результаты обследования:

**4. Зоны целевого назначения здания (целевого посещения объекта)
Вариант 1- зона обслуживания инвалидов**

Муниципальное автономное общеобразовательное учреждение города Нягани
«Общеобразовательная средняя школа №3», Российская
Федерация, 628181, Ханты-Мансийский автономный округ - Югра, город Нягань, I
микрорайон, дом 25

№ п/п	Наименование функционально-планировочного элемента	Наличие элемента			Выявленные нарушения и замечания		Работы по адаптации объектов	
		есть/ нет	№ на плане	№ фото	Содержание	Значимо для инвалида (категория)	Содержание	Виды работ
4.1	Кабинетная форма обслуживания	есть		3337	Пороги высотой более 14 мм	К, О, С	Установить перекатные пандусы	Теку щий ремонт
4.2	Зальная форма обслуживания	нет						
4.3	Прилавочная форма обслуживания	нет		*				
4.4	Форма обслуживания с перемещением по маршруту	нет						
4.5	Кабина индивидуального обслуживания	нет						
	ОБЩИЕ требования к зоне	Передвижения в учреждении на колясках возможны, лишь в пределах 1 этажа.						

II. Заключение по зоне:

Наименование структурно-функциональной зоны	Состояние доступности* (к пункту 3.4 Акта обследования ОСИ)	Приложение		Рекомендации по адаптации (вид работы)* * к пункту 4.1 Акта обследования ОСИ
		№ на плане	№ фото	
Учебные классы	ДЧ-И(К,О,Г,У) ДУ(С)	-	33-37	Текущий ремонт

* указывается: ДП-В - доступно полностью всем; ДП-И (К, О, С, Г, У) — доступно полностью избирательно (указать категории инвалидов); ДЧ-В - доступно частично всем; ДЧ-И (К, О, С, Г, У) - доступно частично избирательно (указать категории инвалидов); ДУ - доступно условно, ВНД - недоступно **указывается один из вариантов: не нуждается; ремонт (текущий, капитальный); индивидуальное решение с ТСР; технические решения невозможны - организация альтернативной формы обслуживания

Комментарий к заключению:

I. Результаты обследования:
5. Санитарно-гигиенических помещений

*Муниципальное автономное общеобразовательное учреждение города Нягани
«Общеобразовательная средняя школа №3», Российская
Федерация, 628181, Ханты-Мансийский автономный округ - Югра, город Нягань, 1
микрорайон, дом 25*

№ п/п	Наименование функционально планировочного элемента	Наличие элемента			Выявленные нарушения и замечания		Работы по адаптации объектов	
		есть/ нет	№ на плане	№ фото	Содержание	Значим о для инвали да (катего рия)	Содержание	Вид ы раб о т
5.1	Туалетные комнаты	<u>есть</u>	-	ж 30, 31, 43	Общие туалеты: Ширина дверных проемов менее 0,9 м, порог более 14 мм. Нет опорных поручней около раковины, откидных поручней около унитазов. Нет крючков для одежды, костылей, кнопки вызова помощи. Унитазы без опоры для спины.	К, О	Установить входные двери ширина двери 0,9 м. Допустимая высота порога не более 14мм. Кабина в общей уборной должна иметь размеры: ширина- 1,65 м, глубина-1,8 м, ширина двери-0,9 м. Рядом с унитазом следует предусматривать пространство не менее 0,75 м для размещения кресла- коляски, крючки для одежды, костылей. В кабине должно быть свободное пространство диаметром 1,4 м для разворота кресла- коляски. Двери должны открываться наружу, поручни	Кап итал ьны й рем онт

							откидные и поручни у раковины, раковина должна быть на кронштейнах, унитазы с опорой для спины, установить кнопку вызова помощи)	
5.2	Душевые комнаты	<u>есть</u>	-	41, 42	Есть порог более 14 мм. Дверные проемы менее 0,9 м, нет тактильной таблички, пристенных поручней. Нет крючков для одежды, полотенца, костылей, кнопки вызова помощи	К, О, С	Допустимая высота порога 14 мм. Установить двери шириной не менее 0,9 м, тактильную разметку. Установить пристенные поручни, крючки, кнопку вызова помощи.	Капитальный ремонт
5.3	Бытовая комната (гардеробная)	<u>есть</u>	-	25, 26				
	ОБЩИЕ требования к зоне	Наличие одной доступной кабины для мужчин и женщин в соответствии Санитарно-бытовые помещения СП 59.13330.2016						

И. Заключение по зоне:

Наименование структурно-функциональной зоны	Состояние доступности* (к пункту 3.4 Акта обследования ОСИ)	Приложение		Рекомендации по адаптации (вид работы)** к пункту 4.1 Акта обследования ОСИ
		№ на плане	№ фото	
Санитарно-гигиенические помещения	ДУ(К,О,С,Г,У)		29, 30, 31, 41,42,43	Капитальный ремонт

* указывается: ДП-В - доступно полностью всем; ДП-И (К, О, С, Г, У) - доступно полностью избирательно (указать категории инвалидов); ДЧ-В - доступно частично всем; ДЧ-И (К, О, С, Г, У) - доступно частично избирательно (указать категории инвалидов); ДУ - доступно условно, ВНД - недоступно

^^указывается один из вариантов: не нуждается; ремонт (текущий, капитальный); индивидуальное решение с ТСР; технические решения невозможны - организация альтернативной формы обслуживания

Комментарий к заключению: _____

Приложение 6
к Акту обследования ОСИ
к паспорту доступности ОСИ
от «19» декабря 2022 г.

I. Результаты обследования:
6. Системы информации на объекте

*Муниципальное автономное общеобразовательное учреждение города Нягани
«Общеобразовательная средняя школа №3», Российская
Федерация, 628181, Ханты-Мансийский автономный округ - Югра, город Нягань, 1
микрорайон, дом 25*

№ п/п	Наименование функционально планировочного элемента	Наличие элемента			Выявленные нарушения и замечания		Работы по адаптации объектов	
		есть/нет	№ на плане	№ фото	Содержание	Значимо для инвалида (категория)	Содержание	Виды работ
6.1	Визуальные средства	<u>нет</u>	-	-	Нет на территории указателей	г, С	Установить указатели	Текущий ремонт
6.2	Акустические средства	<u>нет</u>	-	-	Нет звуковой информации для слепых	С	Установить средства звуковой информации	Текущий ремонт
6.3	Тактильные средства	<u>нет</u>	-	-	Частично нет тактильных средств на путях движения, перед дверями, лестницами	Г, с	Установить тактильные полосы шириной 0,3-0,5 м на расстоянии 0,8 м до препятствия или начала опасного участка. Уложить тактильную плитку на путях следования.	Текущий ремонт
	ОБЩИЕ требования к зоне	Системы средств информации и сигнализации об опасности должны быть комплексными для всех категорий инвалидов (визуальными, звуковыми и тактильными). Все пути движения, доступные для МГН должны быть оборудованы системой средств информационнонавигационной поддержки, обеспечивающей возможность ее круглосуточного комфортного использования в любое время года в соответствии ГОСТ Р 51256 и ГОСТ Р 25875						

II. Заключение по зоне:

Наименование структурно-функциональной зоны	Состояние доступности* (к пункту 3.4 Акта обследования ОСИ)	Приложение		Рекомендации по адаптации (вид работы)** к пункту 4.1 Акта обследования ОСИ
		№ на плане	№ фото	
Системы информации на объекте	ВНД	-		Текущий ремонт

* указывается: ДП-В - доступно полностью всем; ДП-И (К, О, С, Г, У) - доступно полностью избирательно (указать категории инвалидов); ДЧ-В - доступно частично всем; ДЧ-И (К, О, С, Г, У) - доступно частично избирательно (указать категории инвалидов); ДУ - доступно условно, ВНД - недоступно

**указывается один из вариантов: не нуждается: ремонт (текущий, капитальный); индивидуальное решение с ТСР; технические решения невозможны - организация альтернативной формы обслуживания

Комментарий к заключению:

I. Результаты обследования:
7. Пути движения
к объекту (от остановки транспорта)

*Муниципальное автономное общеобразовательное учреждение города Нягани
«Общеобразовательная средняя школа №3», Российская
Федерация, 628181, Ханты-Мансийский автономный округ - Югра, город Нягань, 1
микрорайон, дом 25*

№ п/п	Наименование функционально-планировочного элемента	Наличие элемента			Выявленные нарушения и замечания		Работы по адаптации объектов	
		есть/ нет	№ на плане	№ фото	Содержание	Значимо для инвалида (категория)	Содержание	Виды работ
7.1	Остановка общественного транспорта «Медгородок»	нет	-		Перекресток отсутствует. Подходы к остановке оформлены тротуарной плиткой	К,О,Г,У,С	Контроль за состоянием	Текущий ремонт
7.2	Переход по пути следования пешеходов к объекту	есть	-		Переходы не обозначены «зеброй»	К,О,Г,У	Обозначить переходы зеброй	Текущий ремонт
7.3	Наличие выделенного от проезжей части пешеходного пути	есть	-		Тротуары	К,О,Г,У	Контроль за состоянием	Текущий ремонт
7.4	Перепады по пути следования к объекту	есть	-		Перепады обустроены пандусами и ступенями	К,О,Г,У	Контроль за состоянием	Текущий ремонт
	ОБЩИЕ требования к зоне				Не выявлено	-	-	-

II Заключение по зоне:

Наименование структурно-функциональной зоны	Состояние доступности* (к пункту 3.4 Акта обследования ОСИ)	Приложение		Рекомендации по адаптации (вид работы)** к пункту 4.1 Акта обследования ОСИ
		№ на плане	№ фото	
Пути движения к объекту (от остановки транспорта)	ДЧ-И (К,О,С,Г,У)			Индивидуальные решения с ТСР и текущий ремонт

* указывается: ДП-В - доступно полностью всем; ДП-И (К, О, С, Г, У) – доступно полностью избирательно (указать категории инвалидов); ДЧ-В - доступно частично всем; ДЧ-И (К, О, С, Г, У) – доступно частично избирательно (указать категории инвалидов); ДУ - доступно условно, ВНД - недоступно

**указывается один из вариантов: не нуждается; ремонт (текущий, капитальный); индивидуальное решение с ТСР; технические решения невозможны – организация альтернативной формы обслуживания

Комментарий к заключению: пути движения к объекту (от остановки транспорта) доступны частично для МГН категорий (К,О,Г,У), для остальных категорий необходима помощь.

ФОТО 1



2020/5/28 09:32

ФОТО 2



2020/5/28 09:32

ФОТО 3



2020/5/28 09:32

ФОТО 4



2020/5/28 09:33

ФОТО 5



2020/5/28 09:31

ФОТО 6

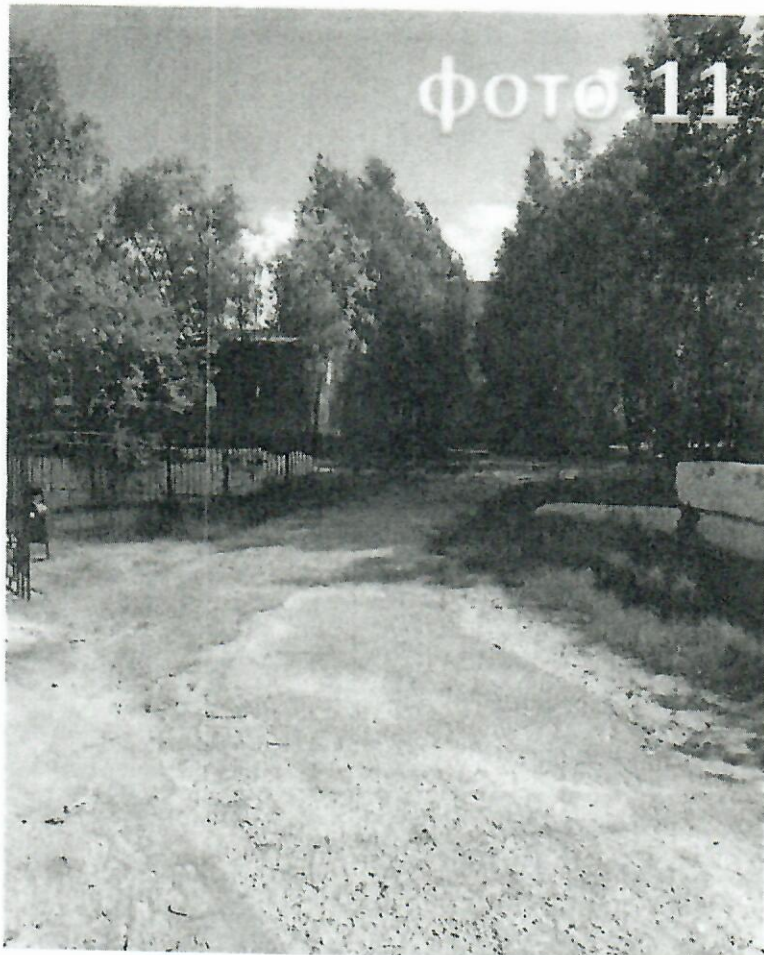


2020/5/28 09:34

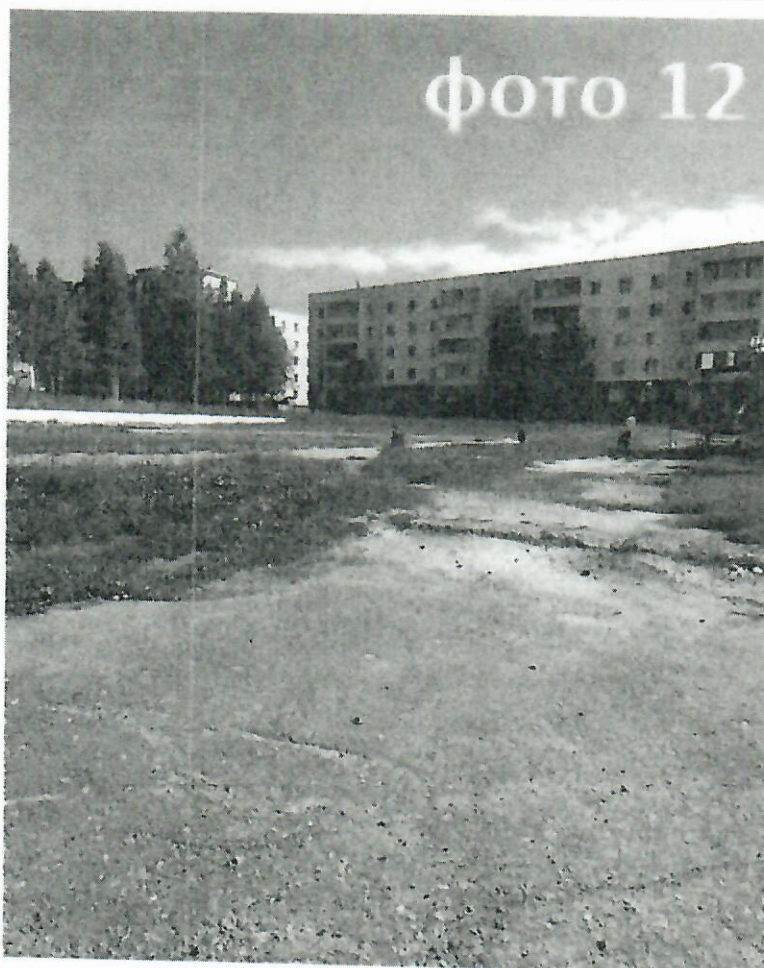


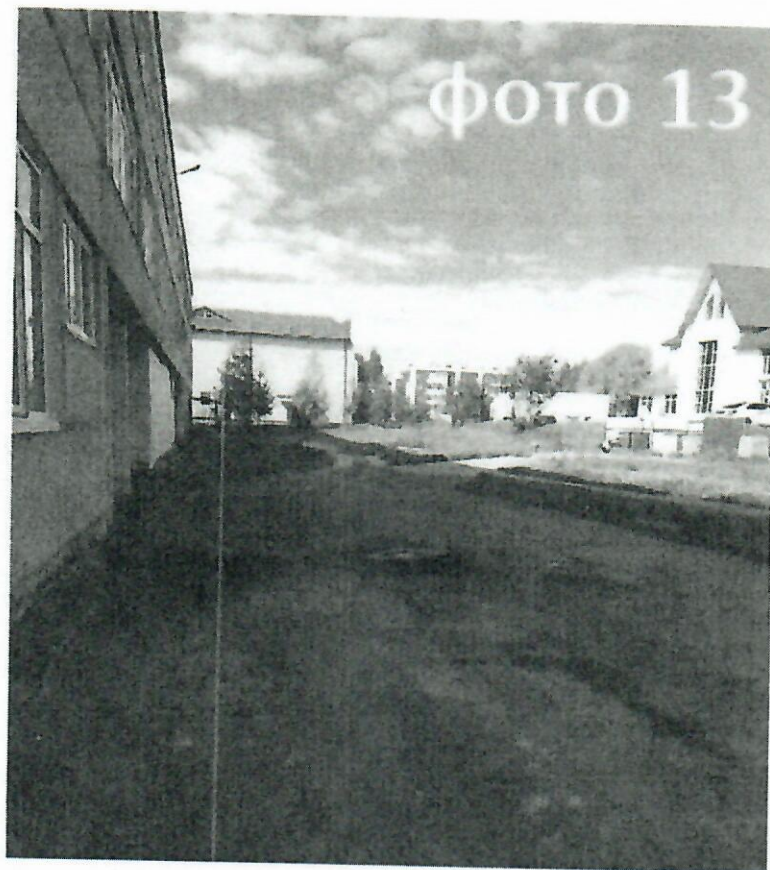


φOTO 11

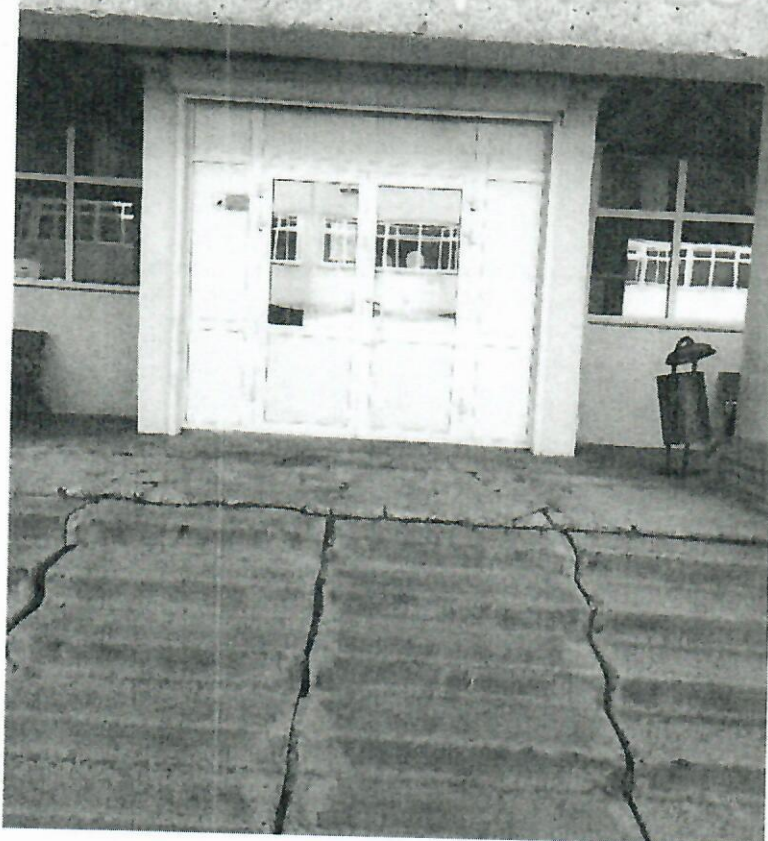


φOTO 12





φωτο 15



φωτο 16



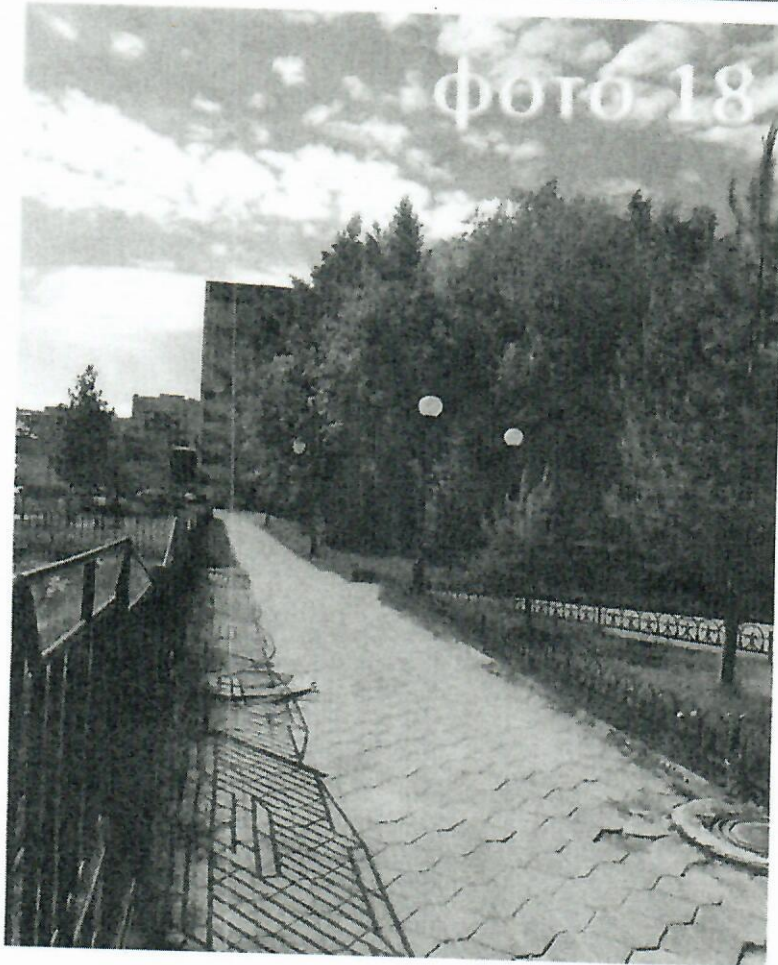


ФОТО 19

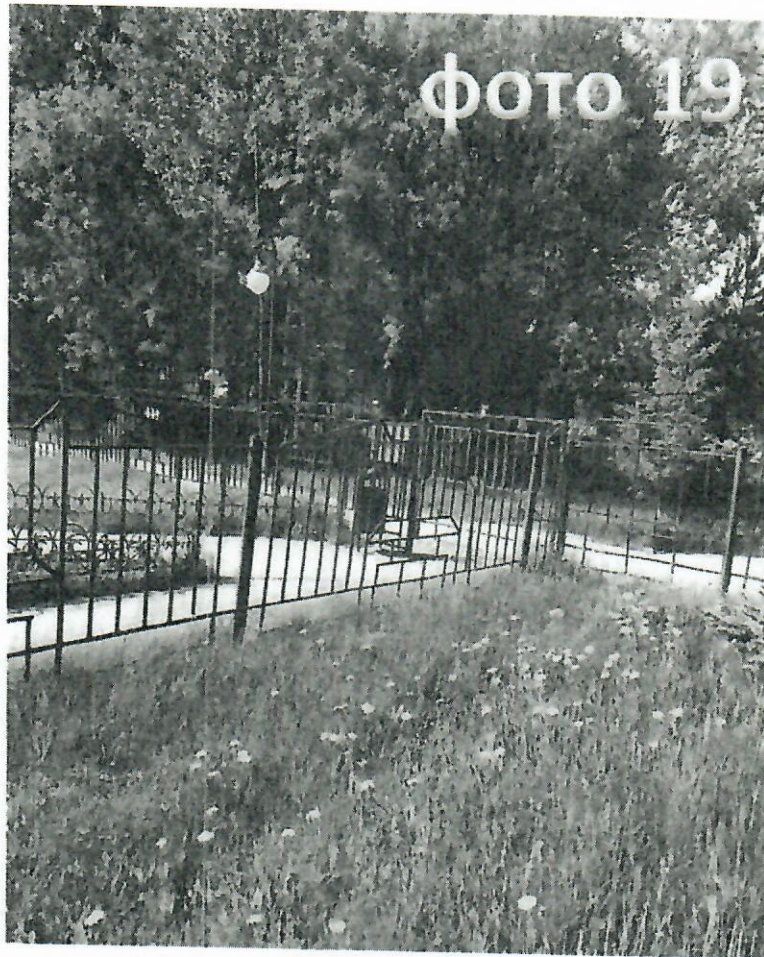


ФОТО 20



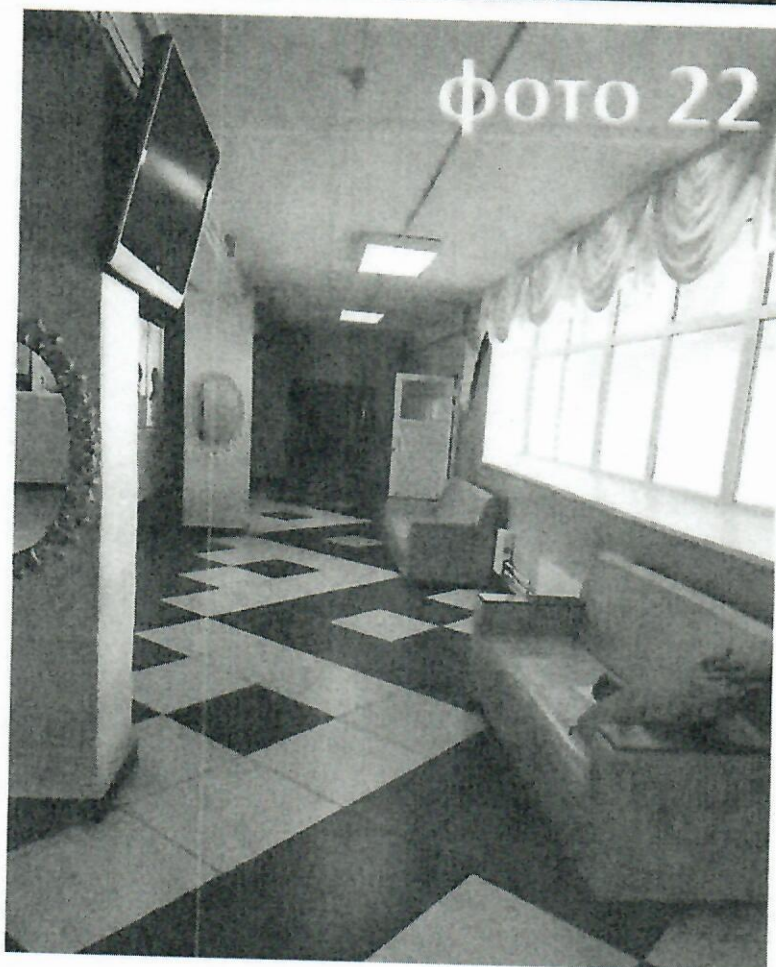


ФОТО 23



ФОТО 24



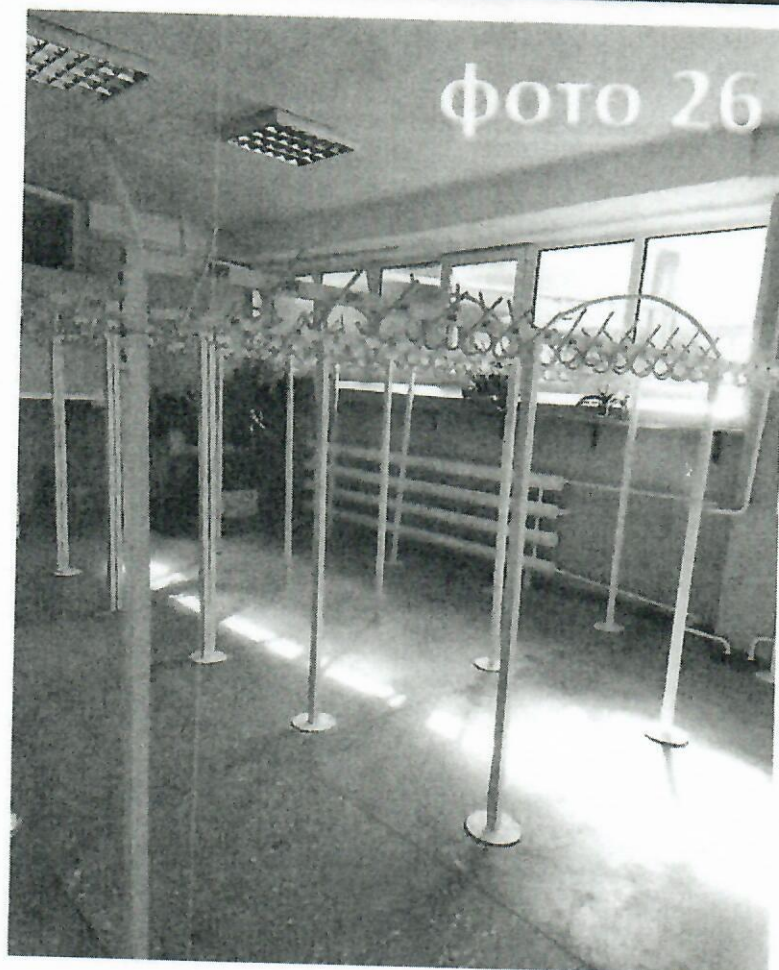
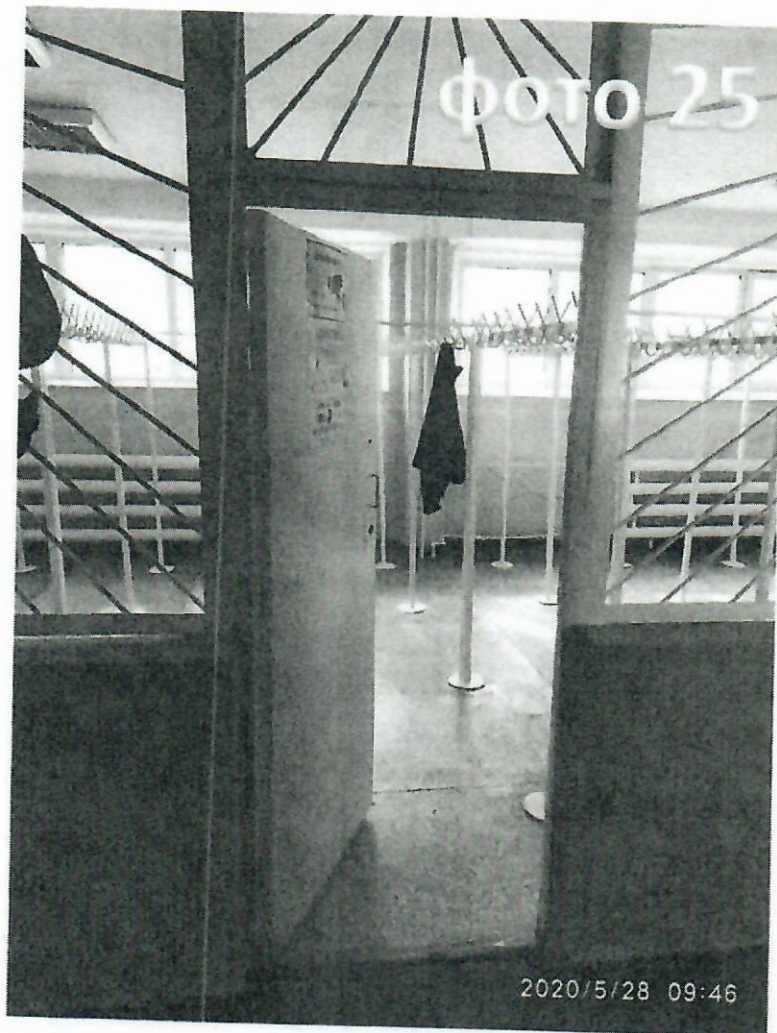


ФОТО 27

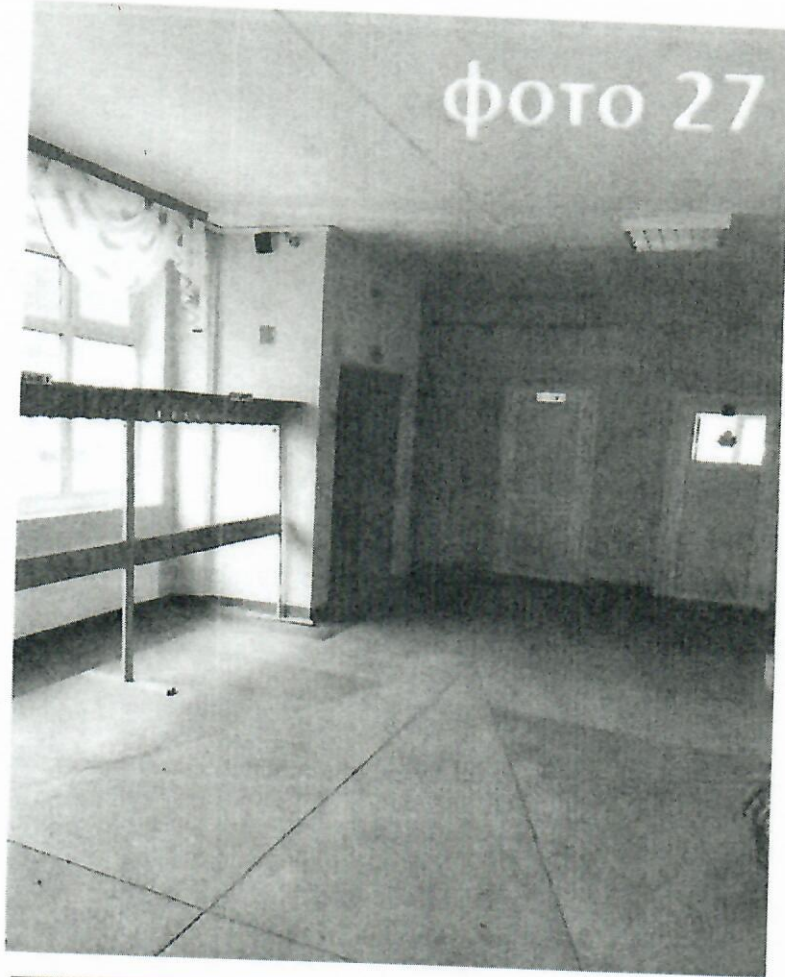
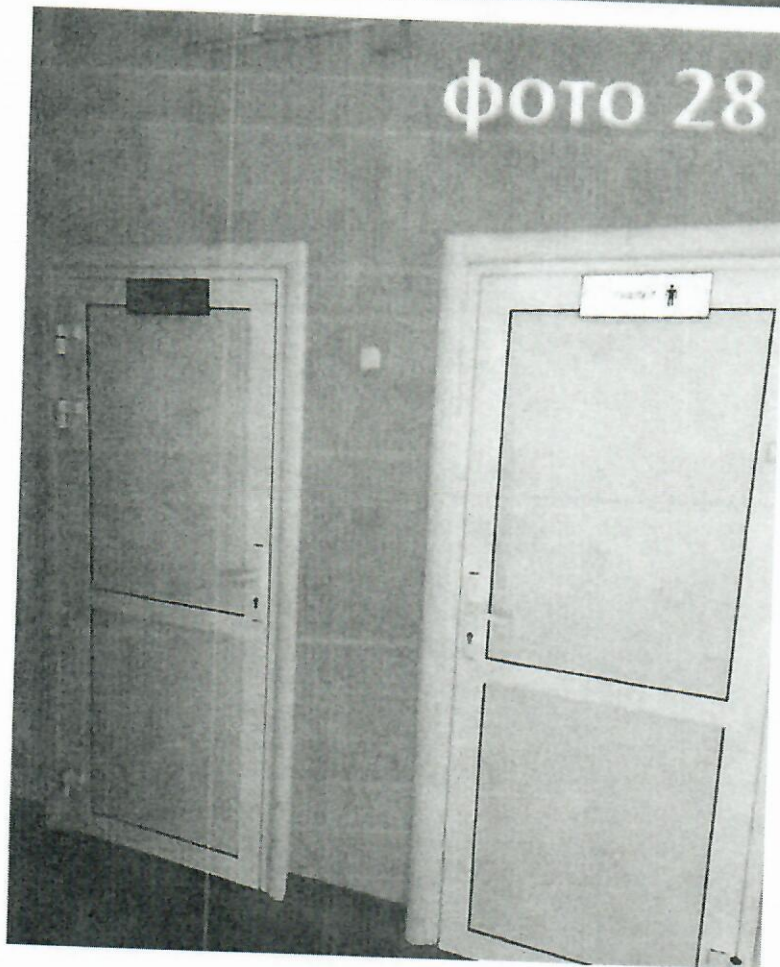


ФОТО 28



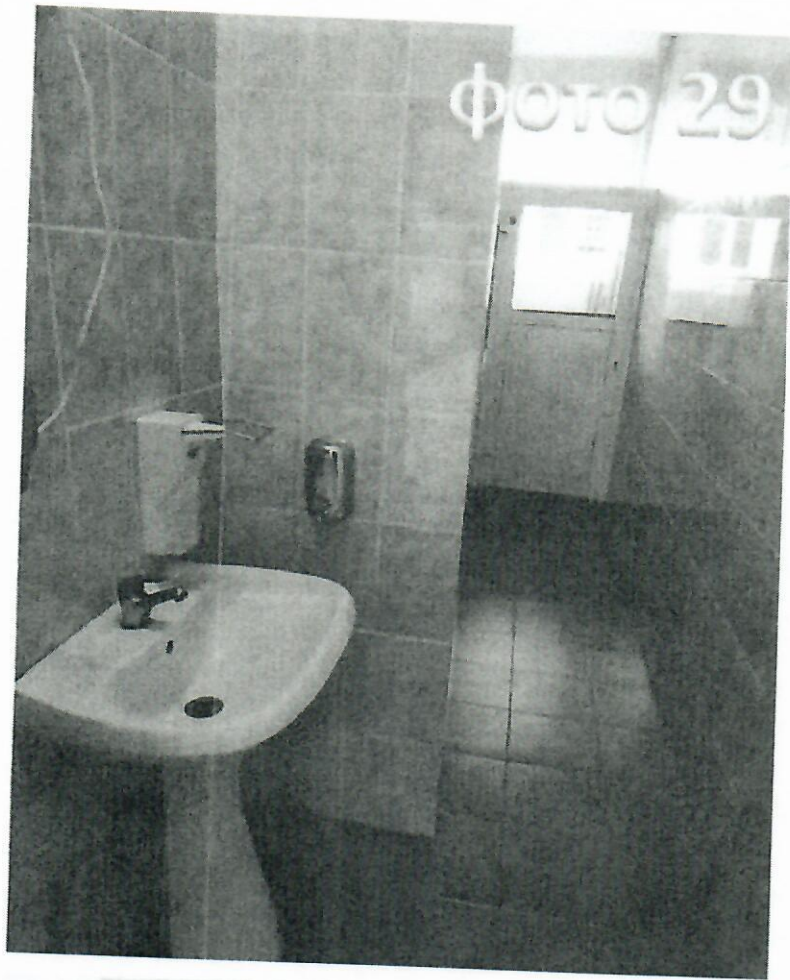




ФОТО 31



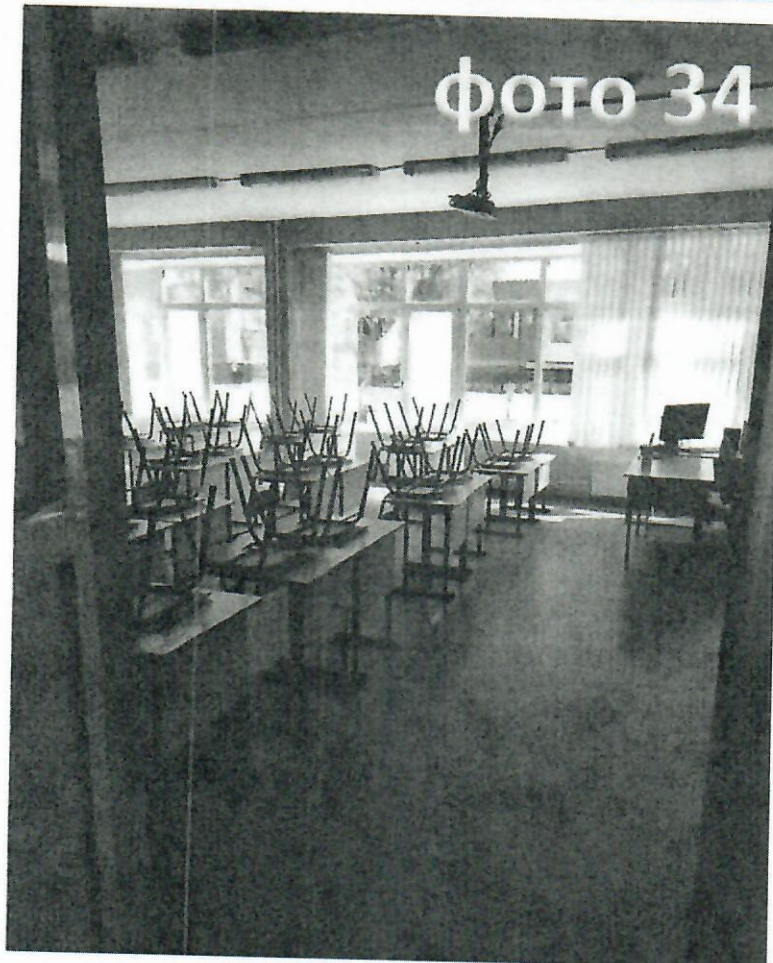
№5 ФОТО 32

ФОТО 33



2020/5/28 09:49

ФОТО 34



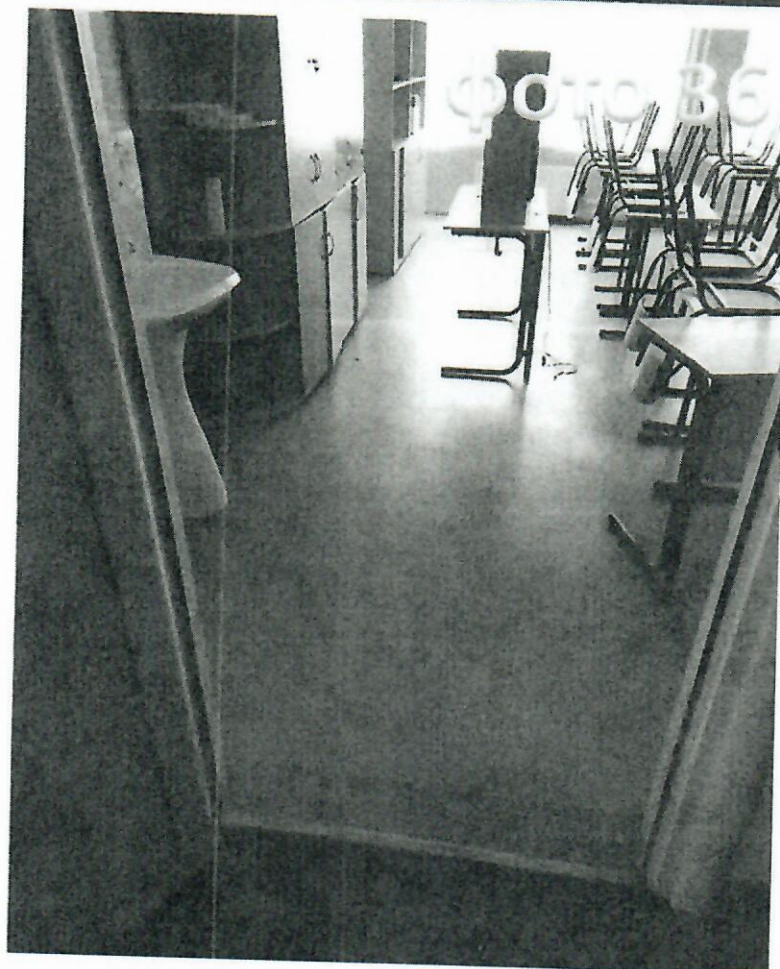


ФОТО 37



2020/5/28 09:49

ФОТО 38

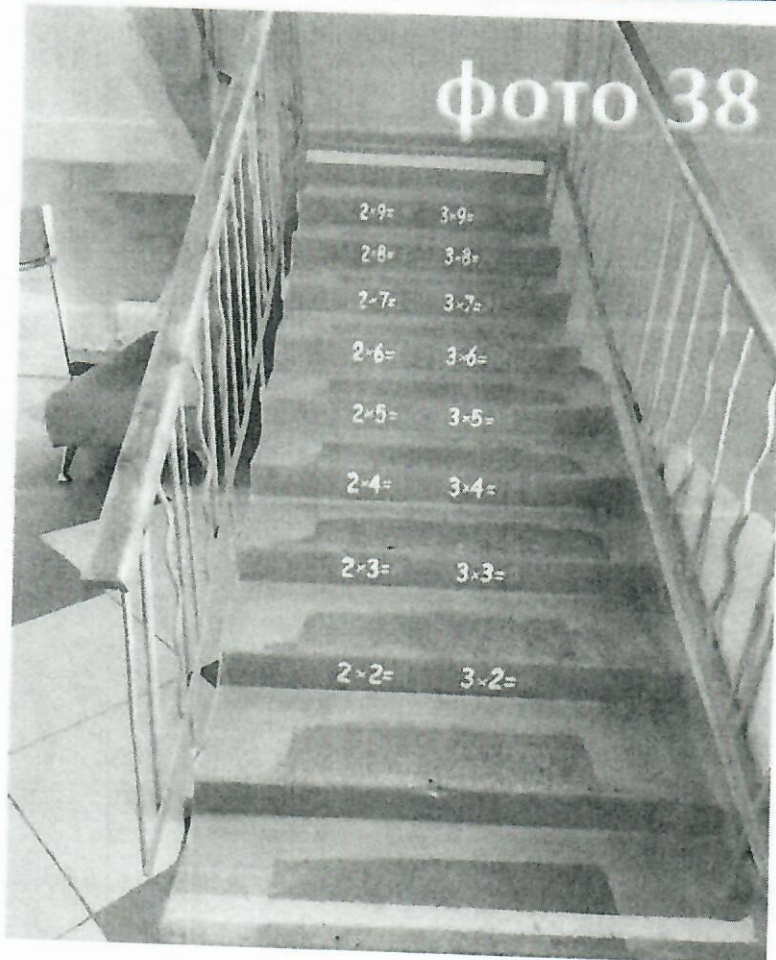


ФОТО 39



ФОТО 40

